

รายงานสถิติเกี่ยวกับการติดตั้งระบบ GPS

ณ วันที่ 19 พฤศจิกายน 2562

1. จำนวนผู้ให้บริการ GPS ที่เชื่อมต่อข้อมูลกับกรมการขนส่งทางบก 174 ราย
 2. จำนวนผู้ให้บริการ GPS และจำนวนรุ่น GPS ที่ได้รับการรับรองจากกรม

| จำนวนผู้ให้บริการ GPS ที่ได้รับการรับรองจากกรม(ราย) | จำนวนรุ่น GPS ที่ได้รับการรับรองจากกรม (รุ่น) |
|---|---|
| 132 | 397 |

3. จำนวนรถที่เชื่อมต่อข้อมูลกับศูนย์ GPS

| รถโดยสารประจำทาง | รถโดยสารไม่ประจำทาง | รถบรรทุกไม่ประจำทาง | รถบรรทุกส่วนบุคคล | รถอื่นๆ | รวม |
|------------------|---------------------|---------------------|-------------------|---------|---------|
| 21,767 | 63,440 | 133,332 | 190,055 | 35,526 | 444,120 |

4. จำนวนรถที่ต้องติดตั้ง GPS และที่ติดตั้ง GPS แล้ว

| ประเภทรถ | จำนวนรถที่ต้องติดตั้ง GPS (คัน) | จำนวนรถที่ติดตั้ง GPS แล้ว (คัน) | รถที่ติดตั้ง GPS แล้ว (ร้อยละ) | ความเร็วเกิน (คัน) | ร้อยละของรถที่ใช้ความเร็วเกิน | ความเร็วสูงสุด (กม./ชม.) | ความเร็วเกินเฉลี่ย(กม./ชม.) |
|-----------------|---------------------------------|----------------------------------|--------------------------------|--------------------|-------------------------------|--------------------------|-----------------------------|
| รถโดยสาร | | | | | | | |
| •ประจำทาง | 20,942 | 18,741 | 89.49 | 1,978 | 10.55 | 139 | 94.70 |
| - หมวด 1 | 4,945 | 4,212 | 85.18 | | | | |
| - หมวด 2 | 8,185 | 7,634 | 93.27 | | | | |
| - หมวด 3 | 7,812 | 6,895 | 88.26 | | | | |
| •ไม่ประจำทาง | 68,703 | 63,440 | 92.34 | 1,752 | 2.76 | 135 | 95.59 |
| รวมรถโดยสาร | 89,645 | 82,181 | 91.67 | 3,730 | 4.54 | | 95.12 |
| รถบรรทุก | | | | | | | |
| •ไม่ประจำทาง | 141,759 | 133,332 | 94.06 | 406 | 0.30 | 126 | 97.43 |
| •ส่วนบุคคล | 255,157 | 190,055 | 74.49 | 397 | 0.21 | 120 | 97.06 |
| รวมรถบรรทุก | 396,916 | 323,387 | 81.47 | 803 | 0.25 | | 97.25 |
| รวมทั้งหมด | 486,561 | 405,568 | 83.35 | 4,533 | 1.12 | | 95.50 |

5. จำนวนรถตู้โดยสารที่ต้องติดตั้ง GPS และที่ติดตั้ง GPS แล้ว

| ประเภทรถ | จำนวนรถที่ต้องติดตั้ง GPS (คัน) | จำนวนรถที่ติดตั้ง GPS แล้ว (คัน) | รถที่ติดตั้ง GPS แล้ว (ร้อยละ) | ความเร็วเกิน (คัน) | ร้อยละของรถที่ใช้ความเร็วเกิน | ความเร็วสูงสุด (กม./ชม.) | ความเร็วเกินเฉลี่ย(กม./ชม.) |
|--------------|---------------------------------|----------------------------------|--------------------------------|--------------------|-------------------------------|--------------------------|-----------------------------|
| •ประจำทาง | 12,145 | 10,817 | 89.07 | | | | |
| - หมวด 1 | 4,124 | 3,409 | 82.66 | | | | |
| - หมวด 2 | 4,377 | 3,873 | 88.49 | 793 | 20.48 | 139 | 95.42 |
| - หมวด 3 | 3,644 | 3,535 | 97.01 | | | | |
| •ไม่ประจำทาง | 36,934 | 35,101 | 95.04 | | | | |
| รวมทั้งหมด | 49,079 | 45,918 | 93.56 | | | | |

6. จำนวนรถโดยสาร 2 ชั้น ที่ต้องติดตั้ง GPS และที่ติดตั้ง GPS แล้ว

| ประเภทรถ | จำนวนรถที่ต้องติดตั้ง GPS (คัน) | จำนวนรถที่ติดตั้ง GPS แล้ว (คัน) | รถที่ติดตั้ง GPS แล้ว (ร้อยละ) | ความเร็วเกิน (คัน) | ร้อยละของรถที่ใช้ความเร็วเกิน | ความเร็วสูงสุด (กม./ชม.) | ความเร็วเกินเฉลี่ย(กม./ชม.) |
|--------------|---------------------------------|----------------------------------|--------------------------------|--------------------|-------------------------------|--------------------------|-----------------------------|
| •ประจำทาง | 1,472 | 1,472 | 100.00 | 181 | 12.30 | 106 | 92.39 |
| •ไม่ประจำทาง | 5,247 | 4,900 | 93.39 | 108 | 2.20 | 110 | 94.69 |
| •ส่วนบุคคล | 33 | 20 | 60.61 | 0 | 0.00 | 0 | 0.00 |
| รวมทั้งหมด | 6,752 | 6,392 | 94.67 | 289 | 4.52 | | 93.25 |

7. จำนวนรถพยาบาลที่เชื่อมต่อข้อมูลกับศูนย์ GPS

หน่วย : คัน

| ขบ.1 | ขบ.2 | ขบ.3 | รวม |
|------|------|------|-------|
| 951 | 182 | 15 | 1,148 |

รายงานสถิติการกระทำความผิดจากระบบ GPS รถทุกประเภททั่วประเทศ

เดือน พฤศจิกายน 2562

หน่วย : คัน

| วันที่ | | 1 พ.ย. | 2 พ.ย. | 3 พ.ย. | 4 พ.ย. | 5 พ.ย. | 6 พ.ย. | 7 พ.ย. | 8 พ.ย. | 9 พ.ย. | 10 พ.ย. | 11 พ.ย. | 12 พ.ย. | 13 พ.ย. | 14 พ.ย. | 15 พ.ย. | 16 พ.ย. | 17 พ.ย. | 18 พ.ย. | 19 พ.ย. | ค่าเฉลี่ยจำนวนรถ ที่กระทำความผิด | |
|----------|-------------|---------------------|--------|--------|--------|--------|--------|--------|--------|--------|---------|---------|---------|---------|---------|---------|---------|---------|---------|---------|-------------------------------------|--------|
| รถโดยสาร | ประจำทาง | ความเร็วเกิน | 2,507 | 2,441 | 2,529 | 2,396 | 2,308 | 2,275 | 2,282 | 2,415 | 2,386 | 2,694 | 2,277 | 2,251 | 1,833 | 2,120 | 2,480 | 2,384 | 2,678 | 2,467 | 1,978 | 2,353 |
| | | ไม่แสดงตน | 3,219 | 2,057 | 2,127 | 3,196 | 2,564 | 2,293 | 2,181 | 2,261 | 2,201 | 2,294 | 3,521 | 2,293 | 2,948 | 2,208 | 2,297 | 2,217 | 2,214 | 2,316 | 2,204 | 2,453 |
| | | ชั่วโมงการทำงานเกิน | 2,953 | 4,077 | 4,288 | 2,000 | 3,457 | 3,783 | 3,528 | 3,882 | 3,845 | 4,015 | 1,479 | 4,135 | 2,205 | 2,945 | 3,170 | 3,294 | 3,746 | 1,532 | 3,277 | 3,243 |
| | ไม่ประจำทาง | ความเร็วเกิน | 1,878 | 2,323 | 2,250 | 1,878 | 1,714 | 1,872 | 1,899 | 2,192 | 2,493 | 2,395 | 1,755 | 1,977 | 1,453 | 1,928 | 2,147 | 2,005 | 1,986 | 1,936 | 1,752 | 1,991 |
| | | ไม่แสดงตน | 8,673 | 3,617 | 3,160 | 7,763 | 3,599 | 3,733 | 3,667 | 3,910 | 3,510 | 3,224 | 10,462 | 3,870 | 7,305 | 3,809 | 3,992 | 3,313 | 2,827 | 3,637 | 3,426 | 4,605 |
| | | ชั่วโมงการทำงานเกิน | 1,228 | 2,574 | 3,213 | 1,265 | 1,228 | 1,267 | 1,424 | 1,847 | 2,415 | 2,447 | 718 | 1,344 | 923 | 1,304 | 1,349 | 1,599 | 1,641 | 558 | 988 | 1,544 |
| | ส่วนบุคคล | ความเร็วเกิน | 12 | 10 | 13 | 11 | 10 | 9 | 14 | 12 | 8 | 11 | 12 | 10 | 11 | 10 | 10 | 12 | 8 | 18 | 15 | 11 |
| | | ไม่แสดงตน | 54 | 17 | 14 | 47 | 14 | 21 | 18 | 20 | 15 | 9 | 57 | 20 | 51 | 14 | 14 | 12 | 8 | 21 | 23 | 24 |
| | | ชั่วโมงการทำงานเกิน | 1 | 2 | 4 | 1 | 2 | 2 | 1 | 8 | 5 | 2 | 2 | 3 | 2 | 5 | 1 | 3 | 4 | 1 | 1 | 3 |
| รถบรรทุก | ไม่ประจำทาง | ความเร็วเกิน | 386 | 401 | 230 | 384 | 425 | 448 | 436 | 405 | 419 | 286 | 388 | 456 | 407 | 468 | 483 | 408 | 300 | 427 | 406 | 398 |
| | | ไม่แสดงตน | 30,746 | 20,188 | 12,856 | 27,485 | 23,944 | 24,559 | 24,522 | 23,981 | 21,039 | 13,391 | 32,696 | 25,296 | 31,120 | 25,113 | 24,518 | 21,382 | 13,874 | 21,942 | 24,096 | 23,303 |
| | | ชั่วโมงการทำงานเกิน | 15,804 | 19,621 | 15,094 | 10,305 | 21,523 | 21,754 | 22,272 | 21,976 | 18,827 | 14,945 | 6,050 | 21,662 | 15,674 | 22,029 | 20,215 | 18,614 | 14,969 | 7,872 | 19,264 | 17,288 |
| | ส่วนบุคคล | ความเร็วเกิน | 365 | 403 | 272 | 374 | 444 | 437 | 438 | 418 | 411 | 353 | 357 | 423 | 378 | 419 | 415 | 406 | 343 | 439 | 397 | 394 |
| | | ไม่แสดงตน | 33,550 | 14,249 | 10,183 | 26,731 | 15,827 | 15,973 | 15,579 | 15,530 | 14,873 | 10,769 | 35,871 | 16,626 | 26,900 | 16,061 | 15,821 | 14,947 | 10,904 | 15,101 | 15,699 | 17,958 |
| | | ชั่วโมงการทำงานเกิน | 5,426 | 9,235 | 8,416 | 3,958 | 9,830 | 9,523 | 9,929 | 9,390 | 9,592 | 8,194 | 2,152 | 10,142 | 6,027 | 9,315 | 8,016 | 9,204 | 8,070 | 2,348 | 7,780 | 7,713 |

รายงานสถิติการกระทำความผิดจากระบบ GPS รถทุกประเภท ทั่วประเทศ

เดือน พฤศจิกายน 2562

หน่วย : ร้อยละ

| วันที่ | | 1 พ.ย. | 2 พ.ย. | 3 พ.ย. | 4 พ.ย. | 5 พ.ย. | 6 พ.ย. | 7 พ.ย. | 8 พ.ย. | 9 พ.ย. | 10 พ.ย. | 11 พ.ย. | 12 พ.ย. | 13 พ.ย. | 14 พ.ย. | 15 พ.ย. | 16 พ.ย. | 17 พ.ย. | 18 พ.ย. | 19 พ.ย. | ค่าเฉลี่ยร้อยละรถ ที่กระทำความผิด | |
|-----------------------------|---------------------|---------------------|--------|--------|--------|--------|--------|--------|--------|--------|---------|---------|---------|---------|---------|---------|---------|---------|---------|---------|--------------------------------------|-------|
| รถโดยสาร | ประจำทาง | ความเร็วเกิน | 13.45 | 13.06 | 13.52 | 12.81 | 12.33 | 12.16 | 12.19 | 12.90 | 12.75 | 14.39 | 12.17 | 12.03 | 9.79 | 11.33 | 13.25 | 12.72 | 14.29 | 13.17 | 10.55 | 12.57 |
| | | ไม่แสดงตน | 17.27 | 11.00 | 11.37 | 17.09 | 13.70 | 12.25 | 11.65 | 12.08 | 11.76 | 12.25 | 18.82 | 12.25 | 15.75 | 11.80 | 12.27 | 11.83 | 11.81 | 12.36 | 11.76 | 13.11 |
| | | ชั่วโมงการทำงานเกิน | 15.85 | 21.81 | 22.93 | 10.69 | 18.48 | 20.22 | 18.85 | 20.74 | 20.54 | 21.45 | 7.90 | 22.10 | 11.78 | 15.74 | 16.93 | 17.58 | 19.99 | 8.18 | 17.49 | 17.33 |
| | ไม่ประจำทาง | ความเร็วเกิน | 2.99 | 3.69 | 3.58 | 2.98 | 2.72 | 2.97 | 3.01 | 3.47 | 3.95 | 3.79 | 2.78 | 3.13 | 2.30 | 3.05 | 3.39 | 3.16 | 3.13 | 3.05 | 2.76 | 3.15 |
| | | ไม่แสดงตน | 13.81 | 5.75 | 5.02 | 12.34 | 5.72 | 5.92 | 5.81 | 6.19 | 5.56 | 5.11 | 16.58 | 6.12 | 11.54 | 6.02 | 6.30 | 5.23 | 4.46 | 5.74 | 5.40 | 7.29 |
| | | ชั่วโมงการทำงานเกิน | 1.96 | 4.09 | 5.11 | 2.01 | 1.95 | 2.01 | 2.26 | 2.93 | 3.83 | 3.87 | 1.14 | 2.13 | 1.46 | 2.06 | 2.13 | 2.52 | 2.59 | 0.88 | 1.56 | 2.44 |
| รถบรรทุก | ไม่ประจำทาง | ความเร็วเกิน | 0.29 | 0.30 | 0.17 | 0.29 | 0.32 | 0.34 | 0.33 | 0.31 | 0.32 | 0.22 | 0.29 | 0.34 | 0.31 | 0.35 | 0.36 | 0.31 | 0.23 | 0.32 | 0.30 | 0.30 |
| | | ไม่แสดงตน | 23.27 | 15.26 | 9.71 | 20.76 | 18.08 | 18.53 | 18.49 | 18.07 | 15.84 | 10.08 | 24.61 | 19.03 | 23.40 | 18.87 | 18.41 | 16.05 | 10.41 | 16.47 | 18.07 | 17.55 |
| | | ชั่วโมงการทำงานเกิน | 11.96 | 14.83 | 11.41 | 7.79 | 16.25 | 16.41 | 16.79 | 16.56 | 14.18 | 11.25 | 4.55 | 16.30 | 11.78 | 16.55 | 15.18 | 13.97 | 11.23 | 5.91 | 14.45 | 13.02 |
| | ส่วนบุคคล | ความเร็วเกิน | 0.20 | 0.22 | 0.15 | 0.20 | 0.24 | 0.23 | 0.23 | 0.22 | 0.22 | 0.19 | 0.19 | 0.23 | 0.20 | 0.22 | 0.22 | 0.21 | 0.18 | 0.23 | 0.21 | 0.21 |
| | | ไม่แสดงตน | 18.14 | 7.70 | 5.49 | 14.41 | 8.51 | 8.57 | 8.35 | 8.30 | 7.95 | 5.74 | 19.13 | 8.86 | 14.31 | 8.53 | 8.38 | 7.90 | 5.75 | 7.96 | 8.26 | 9.58 |
| | | ชั่วโมงการทำงานเกิน | 2.93 | 4.99 | 4.54 | 2.13 | 5.29 | 5.11 | 5.32 | 5.02 | 5.13 | 4.37 | 1.15 | 5.41 | 3.21 | 4.95 | 4.25 | 4.87 | 4.26 | 1.24 | 4.09 | 4.12 |
| ค่าเฉลี่ยรวม รถทุกประเภท | ความเร็วเกิน | 1.29 | 1.40 | 1.32 | 1.26 | 1.22 | 1.26 | 1.26 | 1.35 | 1.42 | 1.42 | 1.19 | 1.27 | 1.01 | 1.22 | 1.37 | 1.29 | 1.31 | 1.30 | 1.12 | 1.28 | |
| | ไม่แสดงตน | 19.12 | 10.05 | 7.09 | 16.31 | 11.48 | 11.62 | 11.46 | 11.38 | 10.36 | 7.38 | 20.53 | 11.95 | 16.94 | 11.70 | 11.54 | 10.35 | 7.36 | 10.61 | 11.20 | 12.02 | |
| | ชั่วโมงการทำงานเกิน | 6.38 | 8.90 | 7.77 | 4.39 | 9.01 | 9.07 | 9.26 | 9.24 | 8.63 | 7.36 | 2.59 | 9.26 | 6.16 | 8.83 | 8.11 | 8.09 | 7.02 | 3.04 | 7.72 | 7.41 | |

รายงานสถิติการกระทำความผิดจากระบบ GPS รถทุกประเภท กรุงเทพมหานคร

เดือน พฤศจิกายน 2562

หน่วย : คัน

| วันที่ | | 1 พ.ย. | 2 พ.ย. | 3 พ.ย. | 4 พ.ย. | 5 พ.ย. | 6 พ.ย. | 7 พ.ย. | 8 พ.ย. | 9 พ.ย. | 10 พ.ย. | 11 พ.ย. | 12 พ.ย. | 13 พ.ย. | 14 พ.ย. | 15 พ.ย. | 16 พ.ย. | 17 พ.ย. | 18 พ.ย. | 19 พ.ย. | ค่าเฉลี่ยจำนวนรถ ที่กระทำผิด | |
|----------|-------------|---------------------|--------|--------|--------|--------|--------|--------|--------|--------|---------|---------|---------|---------|---------|---------|---------|---------|---------|---------|---------------------------------|-------|
| รถโดยสาร | ประจำทาง | ความเร็วเกิน | 217 | 216 | 249 | 254 | 265 | 249 | 224 | 205 | 196 | 260 | 227 | 254 | 164 | 237 | 253 | 210 | 285 | 237 | 235 | 234 |
| | | ไม่แสดงตน | 1,173 | 840 | 820 | 1,241 | 1,134 | 1,113 | 1,090 | 1,113 | 1,066 | 1,050 | 1,016 | 1,132 | 1,108 | 1,099 | 1,115 | 1,027 | 1,085 | 1,133 | 1,088 | 1,076 |
| | | ชั่วโมงการทำงานเกิน | 756 | 1,029 | 1,135 | 371 | 911 | 1,333 | 1,000 | 1,086 | 1,072 | 1,000 | 164 | 1,505 | 346 | 736 | 944 | 713 | 1,007 | 217 | 1,152 | 867 |
| | ไม่ประจำทาง | ความเร็วเกิน | 130 | 192 | 193 | 151 | 150 | 180 | 154 | 158 | 184 | 195 | 144 | 173 | 118 | 152 | 189 | 164 | 176 | 178 | 171 | 166 |
| | | ไม่แสดงตน | 1,154 | 845 | 798 | 941 | 908 | 947 | 984 | 1,006 | 844 | 784 | 1,011 | 951 | 1,202 | 1,007 | 1,038 | 817 | 743 | 979 | 873 | 939 |
| | | ชั่วโมงการทำงานเกิน | 240 | 401 | 737 | 276 | 253 | 307 | 284 | 376 | 388 | 508 | 184 | 313 | 186 | 314 | 312 | 280 | 326 | 102 | 195 | 315 |
| | ส่วนบุคคล | ความเร็วเกิน | 3 | 6 | 6 | 6 | 4 | 4 | 3 | 5 | 3 | 9 | 4 | 3 | 6 | 4 | 5 | 5 | 5 | 3 | 3 | 5 |
| | | ไม่แสดงตน | 4 | 3 | 4 | 3 | 2 | 3 | 4 | 3 | 2 | 3 | 5 | 3 | 9 | 4 | 3 | 3 | 2 | 5 | 5 | 4 |
| | | ชั่วโมงการทำงานเกิน | 1 | 0 | 1 | 1 | 0 | 1 | 1 | 2 | 3 | 1 | 0 | 3 | 1 | 4 | 0 | 1 | 1 | 0 | 0 | 1 |
| รถบรรทุก | ไม่ประจำทาง | ความเร็วเกิน | 6 | 11 | 3 | 8 | 8 | 6 | 10 | 10 | 10 | 6 | 11 | 10 | 6 | 7 | 13 | 11 | 5 | 12 | 11 | 9 |
| | | ไม่แสดงตน | 7,465 | 6,681 | 3,023 | 6,865 | 7,560 | 8,055 | 8,626 | 8,699 | 7,206 | 3,315 | 6,768 | 8,680 | 8,851 | 8,392 | 8,492 | 7,247 | 3,631 | 7,511 | 8,147 | 7,117 |
| | | ชั่วโมงการทำงานเกิน | 1,972 | 2,918 | 2,036 | 1,502 | 2,936 | 3,212 | 3,411 | 3,452 | 2,788 | 1,761 | 940 | 3,337 | 1,957 | 3,245 | 2,939 | 2,529 | 1,819 | 935 | 2,636 | 2,438 |
| | ส่วนบุคคล | ความเร็วเกิน | 4 | 5 | 3 | 4 | 5 | 6 | 7 | 8 | 6 | 3 | 5 | 4 | 5 | 5 | 7 | 9 | 5 | 7 | 2 | 5 |
| | | ไม่แสดงตน | 2,962 | 3,048 | 1,816 | 2,678 | 2,975 | 3,144 | 3,167 | 3,152 | 3,145 | 1,917 | 2,582 | 3,394 | 3,272 | 3,214 | 3,316 | 3,114 | 1,963 | 3,027 | 3,287 | 2,904 |
| | | ชั่วโมงการทำงานเกิน | 647 | 1,165 | 944 | 519 | 987 | 1,057 | 1,046 | 1,077 | 1,108 | 831 | 320 | 1,155 | 684 | 1,080 | 876 | 993 | 738 | 266 | 787 | 857 |

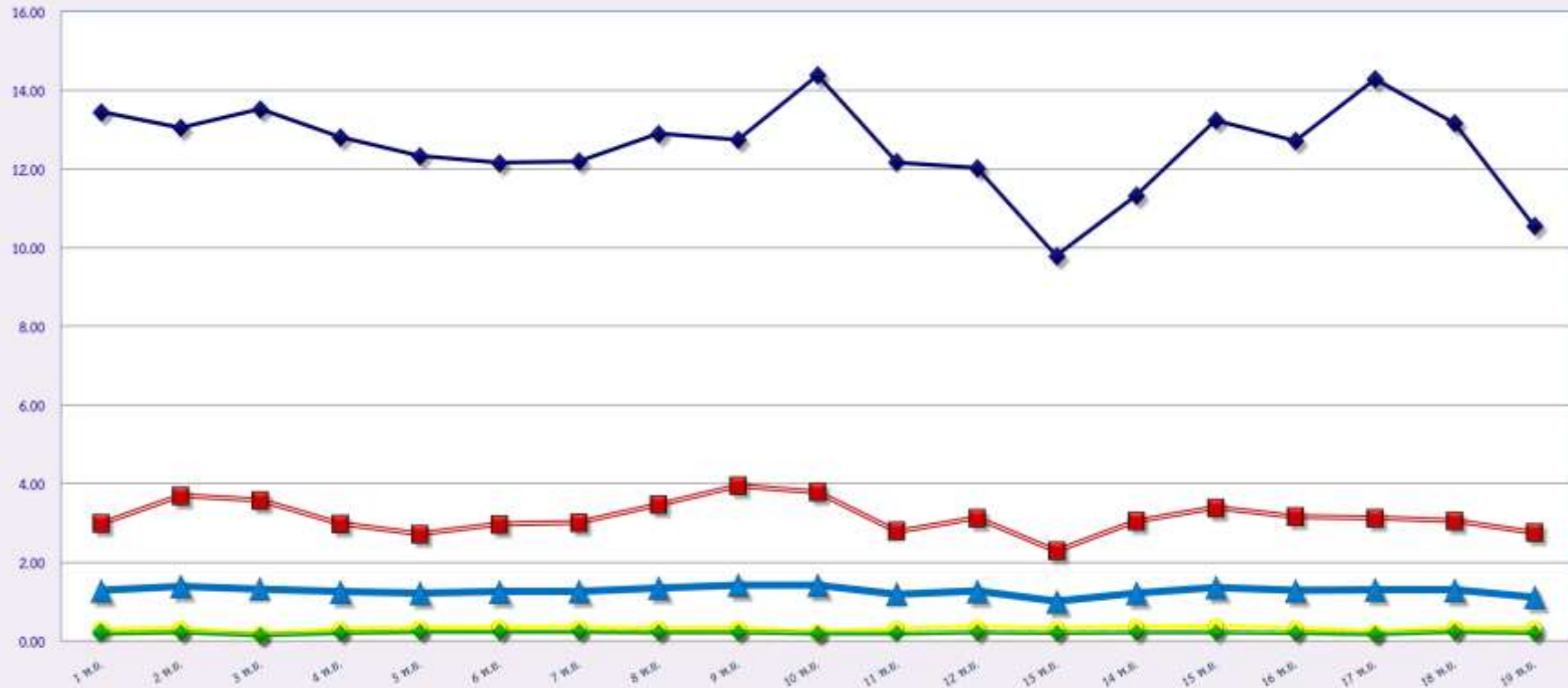
รายงานสถิติความเร็วเกินของรถตู้โดยสารประจำทาง หมวด 2 (บขส.)

ประจำเดือน พฤศจิกายน 2562

| จังหวัด | วันที่ | 1 พ.ย. | 2 พ.ย. | 3 พ.ย. | 4 พ.ย. | 5 พ.ย. | 6 พ.ย. | 7 พ.ย. | 8 พ.ย. | 9 พ.ย. | 10 พ.ย. | 11 พ.ย. | 12 พ.ย. | 13 พ.ย. | 14 พ.ย. | 15 พ.ย. | 16 พ.ย. | 17 พ.ย. | 18 พ.ย. | 19 พ.ย. |
|------------|------------|---------------|------------|--------|--------|--------|--------|--------|--------|--------|---------|---------|---------|---------|---------|---------|---------|---------|---------|---------|
| | | กรุงเทพมหานคร | จำนวน(คัน) | 80 | 94 | 115 | 85 | 79 | 73 | 66 | 64 | 75 | 107 | 67 | 71 | 47 | 71 | 82 | 65 | 109 |
| | ร้อยละ | 2.06 | 2.42 | 2.96 | 2.19 | 2.04 | 1.88 | 1.70 | 1.65 | 1.93 | 2.76 | 1.73 | 1.83 | 1.21 | 1.83 | 2.12 | 1.68 | 2.81 | 1.68 | 1.34 |
| ทั่วประเทศ | จำนวน(คัน) | 1,258 | 902 | 898 | 855 | 837 | 820 | 799 | 905 | 838 | 925 | 813 | 788 | 662 | 728 | 920 | 861 | 958 | 878 | 793 |
| | ร้อยละ | 32.43 | 23.25 | 23.15 | 22.04 | 21.56 | 21.13 | 20.60 | 23.32 | 21.60 | 23.85 | 20.95 | 20.32 | 17.08 | 18.79 | 23.73 | 22.22 | 24.72 | 22.66 | 20.48 |

สถิติรถที่มีความเร็วเกินในรถแต่ละประเภท (ร้อยละ)

ร้อยละ



พฤศจิกายน 2562

รถโดยสารประจำทาง

รถโดยสารไม่ประจำทาง

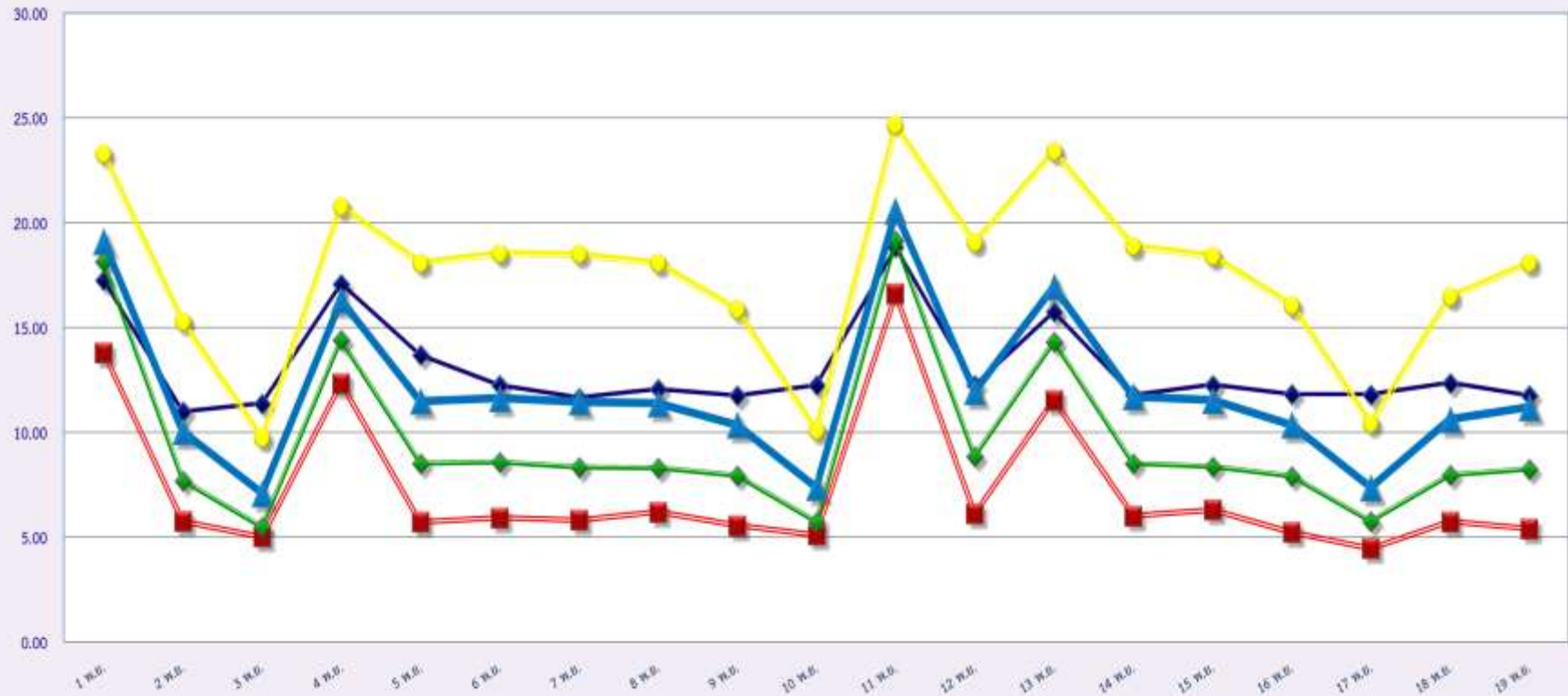
รถบรรทุกไม่ประจำทาง

รถบรรทุกส่วนบุคคล

ค่าเฉลี่ยร้อยละ

ร้อยละ

สถิติการไม่แสดงตนของพนักงานขับรถในรถแต่ละประเภท (ร้อยละ)



พฤศจิกายน 2562

รถโดยสารประจำทาง

รถโดยสารไม่ประจำทาง

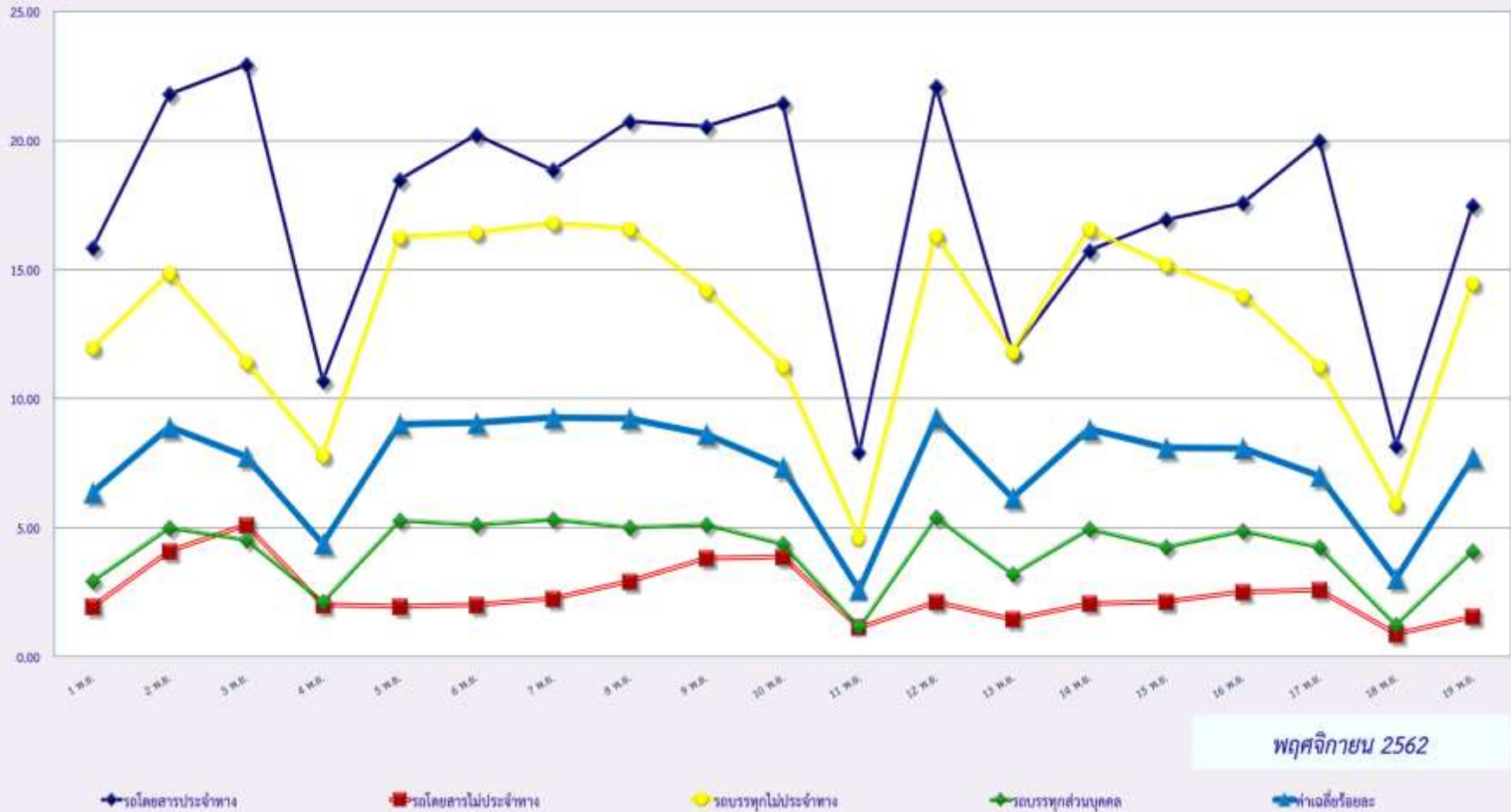
รถบรรทุกไม่ประจำทาง

รถบรรทุกส่วนบุคคล

ค่าเฉลี่ยร้อยละ

สถิติระยะเวลาการทำงานเกินของพนักงานขับรถในรถแต่ละประเภท (ร้อยละ)

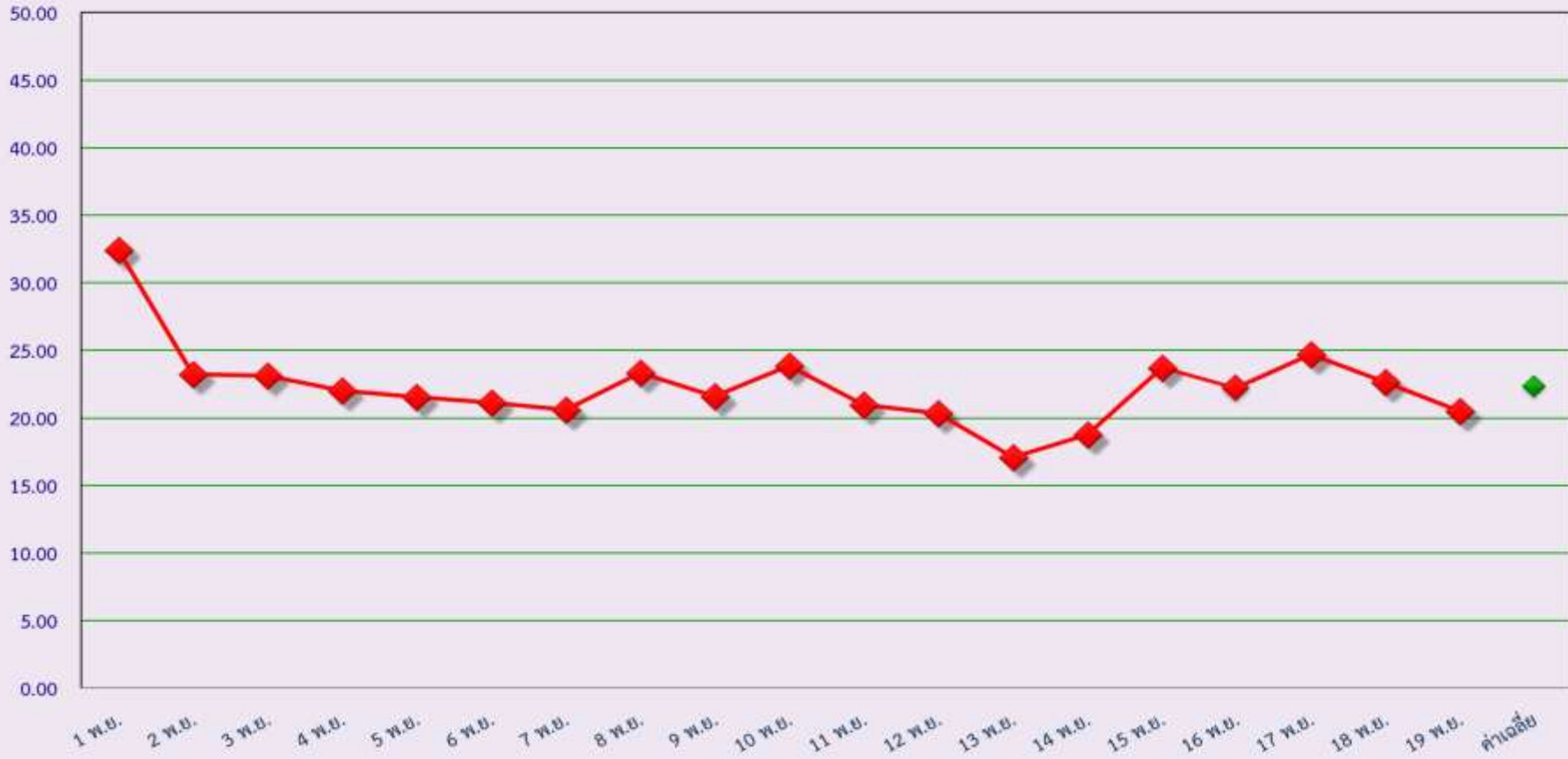
ร้อยละ



พฤศจิกายน 2562

สถิติรถตู้โดยสารประจำทาง หมวด 2(บขส.)ที่มีความเร็วเกิน (ร้อยละ)

ร้อยละ



พฤศจิกายน 2562